

## Descrizione del prodotto di Alphasoil®-06

### Descrizione

- Alphasoil®-06 è un catalizzatore liquido progettato per la stabilizzazione permanente di terreni coesivi. Il prodotto è completamente ecologico e certificato per la compatibilità ambientale.
- Gli strati di usura come asfalto, calcestruzzo o ghiaia (ghiaia) possono essere rinforzati immediatamente dopo la compattazione finale del terreno trattato per la costruzione di carichi elevati.
- Strade convenzionali, strade di accesso o parcheggi possono essere effettuati rapidamente a basso costo.

### Effetti

- Alphasoil®-06 aumenta la densità del terreno trattato e la capacità di carico permanente a causa della riduzione dell'assorbimento d'acqua.
- Alphasoil®-06 tensioattivo, agisce sulle spore e sui micropori del terreno. Attraverso lo scambio ionico si ottiene un agglomerato irreversibile di particelle fini e superfine. Ciò aumenta la coesione e consente una migliore compressione del terreno.
- La riduzione dell'assorbimento d'acqua impedisce il rammollimento del sottofondo finale dopo la compattazione permanente.

### Proprietà e applicazione

I seguenti parametri del suolo sono stati modificati da Alphasoil®-06:

- Capacità di carico ( $E_{vd}$ ), aumenta fino a 150 MN/m<sup>2</sup> senza sostituzione del terreno.
- Riduzione dell'assorbimento d'acqua a zero.
- La resistenza all'erosione dell'acqua impedisce quindi il lavaggio di particelle fini e superfine.
- Agglomerato di particelle fini e superfine.

### Applicazione

Alphasoil®-06 è adatto, tra le altre cose, per la costruzione di:



# Alphasoil® technical solutions GmbH

stabilizzazione del suolo moderna, sostenibile e rispettosa dell'ambiente dei terreni coesivi

- **Basi compatte (sottostrutture), utilizzate per strade e sentieri di tutti i tipi.**
- **Percorsi forestali e strade di accesso alle piantagioni.**
- **Sottostrutture compattate per parcheggi.**
- **Fondazioni, fondazioni piane, fondazioni di pali, fondazioni flottanti.**
- **Dighe e dighe alluvionali.**

## Requisiti e condizioni

L'applicazione di Alphasoil®-06 è adatta a tutti i terreni inorganici in determinate condizioni:

- **Rapporto di miscelazione**
  - 1/3 argilla**                      **particelle fini (granulazione <0,063 mm) almeno il 15% di particelle superfini (granulazione <0,002 mm).**
  - 1/3 sabbioso**                **granulazione 0,063 – 2,0 mm.**
  - 1/3 cascalho**                **granulazione 2 – ≈ 20 mm +/-.**
- **Umidità iniziale del terreno adeguata prima della lavorazione per ottenere una compattazione ottimale (valore Proctor).**
- **La quantità massima di materiale organico nel suolo dovrebbe essere <5%.**

## Consumo e proporzione di miscela

**Il consumo di Alphasoil®-06:**

- **0,036 l/m<sup>2</sup> per uno strato di 30 cm o 0,120 l/m<sup>3</sup>.**
- **1 litro = 27,77m<sup>2</sup> per uno strato di 30 cm o 8,33 m<sup>3</sup>.**

**Forme di fornitura:**

- **In contenitori di plastica da 25 litri per una migliore movimentazione nei cantieri.**  
**Su richiesta disponibile anche in contenitori da 1000 litri.**

**La quantità di acqua necessaria per m<sup>3</sup> dipende dal contenuto di umidità iniziale del terreno per ottenere il contenuto di umidità ottimale determinato dal test Proctor.**

stabilizzazione del suolo moderna, sostenibile e rispettosa dell'ambiente dei terreni coesivi

## Attrezzature di misura e ispezione

- Deflettore leggero per determinare la compressione



- Igrometro metodo al carburo di calcio – è un metodo semplice per determinare l'umidità del suolo come valore iniziale per controllare l'aggiunta di acqua durante la macinazione della miscela.

o

DIN ISO 11465 Determinazione del residuo secco e del contenuto di acqua in massa – Metodo gravimetrico.



# Alphasoil® technical solutions GmbH

stabilizzazione del suolo moderna, sostenibile e rispettosa dell'ambiente dei terreni coesivi

## Specifica del dispositivo

- **Moto livellatrice - livellatrice con ripper, caterpillar con ripper.**

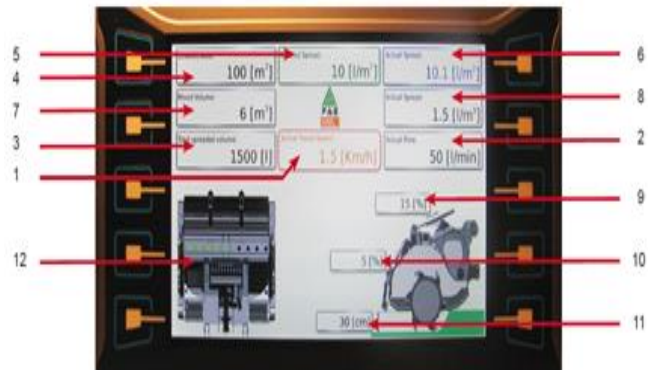


- **Stabilizzatore del suolo**  
**Stabilizzatore attacco trattore, Stabilizzatore semovente.**



**Rotore con bit (tipo: stabilizzazione del terreno con frantoio a pietra, scalpello rotondo o scalpello piatto migliore).**

**Sistema di iniezione dell'acqua con controllo del flusso.**





Alphasoil®

# Alphasoil® technical solutions GmbH

stabilizzazione del suolo moderna, sostenibile e rispettosa dell'ambiente dei terreni coesivi

- Rullo trasportatore con cilindro a piedi o compressore pneumatico senza vibrazioni o oscillazioni, min. 15t.



- Rullo con cilindro liscio, min. 8t, senza vibrazioni o oscillazioni.



Kontakt: [mail@alphasoil.com](mailto:mail@alphasoil.com)

Internet: [www.alphasoil.com](http://www.alphasoil.com)